



# Mehr testen für weniger Corona

## 1 Drei Wege, um eine Corona-Infektion zu erkennen.

### + Selbsttest

Der Antigen-Selbsttest ermöglicht auch Laien, sich selbst mithilfe der Gebrauchsanleitung zu testen. Das Testergebnis ist 24 Stunden gültig. Tests mit geprüfter Qualität erkennen Sie an einer CE-Kennzeichnung oder einer Sonderzulassungsnummer des BfArM (Bundesinstitut für Arzneimittel und Medizinprodukte).



#### Wann?

**Situation:** kein Verdacht, keine Symptome, bspw. geplanter Besuch von Familienfeiern, Freunden, Schule oder Kita

> Vorbeugende Testung, Fremdschutz

#### Wie?



Frei verkäuflich in Apotheken, Drogerien oder im Einzelhandel. Geeignet zum Selbsttest zu Hause.

#### Dauer?

15-30 MINUTEN



#### Ergebnis?

Testperson ermittelt das Ergebnis selbst anhand des Teststreifens und der Gebrauchsanweisung.

#### Was nun?

POSITIV | NEGATIV

zusätzlicher Labortest  
+ häusliche Isolation  
+ AHA+L-Regel beachten

AHA + L-Regel beachten

Vereinbaren Sie einen Termin zum Testen: bei der Hausärztin oder dem Hausarzt oder unter 116 117.

### ++ Schnelltest

Beim Antigen-Schnelltest wird von geschultem Personal eine Probe entnommen und vor Ort ausgewertet. Über das Ergebnis erhält man einen Nachweis, der 24 Stunden gültig ist.



**Situation:** kein Verdacht oder Verdachtsfall, keine Symptome oder nach Kontakt zu COVID-19-Infizierten, bspw. geplanter Besuch von Familienfeiern, Freunden, Schule oder Kita

> Vorbeugende Testung, Fremdschutz



Durchführung bspw. in Arztpraxen oder Testzentren (auch an Flughäfen, Bahnhöfen und Autobahnen) durch geschultes Personal.

**Alle Bürgerinnen und Bürger ohne Symptome können sich mind. einmal wöchentlich kostenfrei testen lassen.**

15-30 MINUTEN



Geschultes Personal ermittelt das Ergebnis mittels Teststreifen und stellt einen schriftlichen oder digitalen Nachweis aus.

POSITIV | NEGATIV

zusätzlicher Labortest  
+ häusliche Isolation  
+ AHA+L-Regel beachten

AHA + L-Regel beachten

Vereinbaren Sie einen Termin zum Testen: bei der Hausärztin oder dem Hausarzt oder unter 116 117. Testzentren können direkt einen weiterführenden PCR-Test veranlassen.

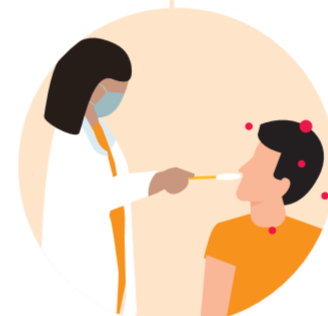
### +++ Labortest

Auch beim PCR-Test entnimmt Fachpersonal eine Probe aus dem Nasen- oder Rachenraum. Die Auswertung erfolgt aber im Labor. Durch die wissenschaftliche Untersuchung dauert der Test zwar länger, ist dafür aber auch sehr zuverlässig. Er gilt als Goldstandard.



**Situation:** bei Symptomen, im Verdachtsfall, nach einem positiven Schnell- oder Selbsttest

> Diagnostik



Durchführung in Arztpraxen durch Fachpersonal und in Testzentren (nach vorherigem positivem Schnelltest). Probenentnahme meist aus dem Nasen-/Rachenraum.

mind. 1 TAG



Labor analysiert Probe. Testperson erhält einen schriftlichen oder digitalen Nachweis.

POSITIV | NEGATIV

häusliche Isolation  
+ AHA+L-Regel beachten

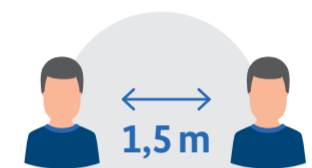
AHA + L-Regel beachten

Die Teststelle übermittelt das Ergebnis an das zuständige Gesundheitsamt. Die Anweisungen des Gesundheitsamts sind zu beachten.

## 2 Wie wir uns schützen:

Keine Schutzmaßnahme ist für sich genommen perfekt. Aber je mehr wir von ihnen in bestimmten Situationen kombinieren, desto mehr Alltag gewinnen wir Schritt für Schritt zurück. Ein wirksamer Mix schützt Sie und andere am besten. So drängen wir das Coronavirus gemeinsam zurück.

### Ansteckung vermeiden

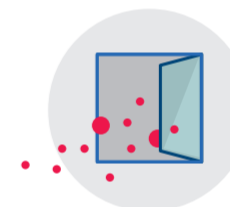


Abstand



Alltag mit Maske

Hygiene



Lüften

### Risiken erkennen



Testen



Corona-Warn-App

### Impfen lassen



Impfen ist der wirksamste Weg aus der Pandemie.

Jetzt finden Sie schneller und einfacher einen passenden Corona-Test. Impfen, testen und AHA+L-Regel: Zusammen wirksam gegen Corona.