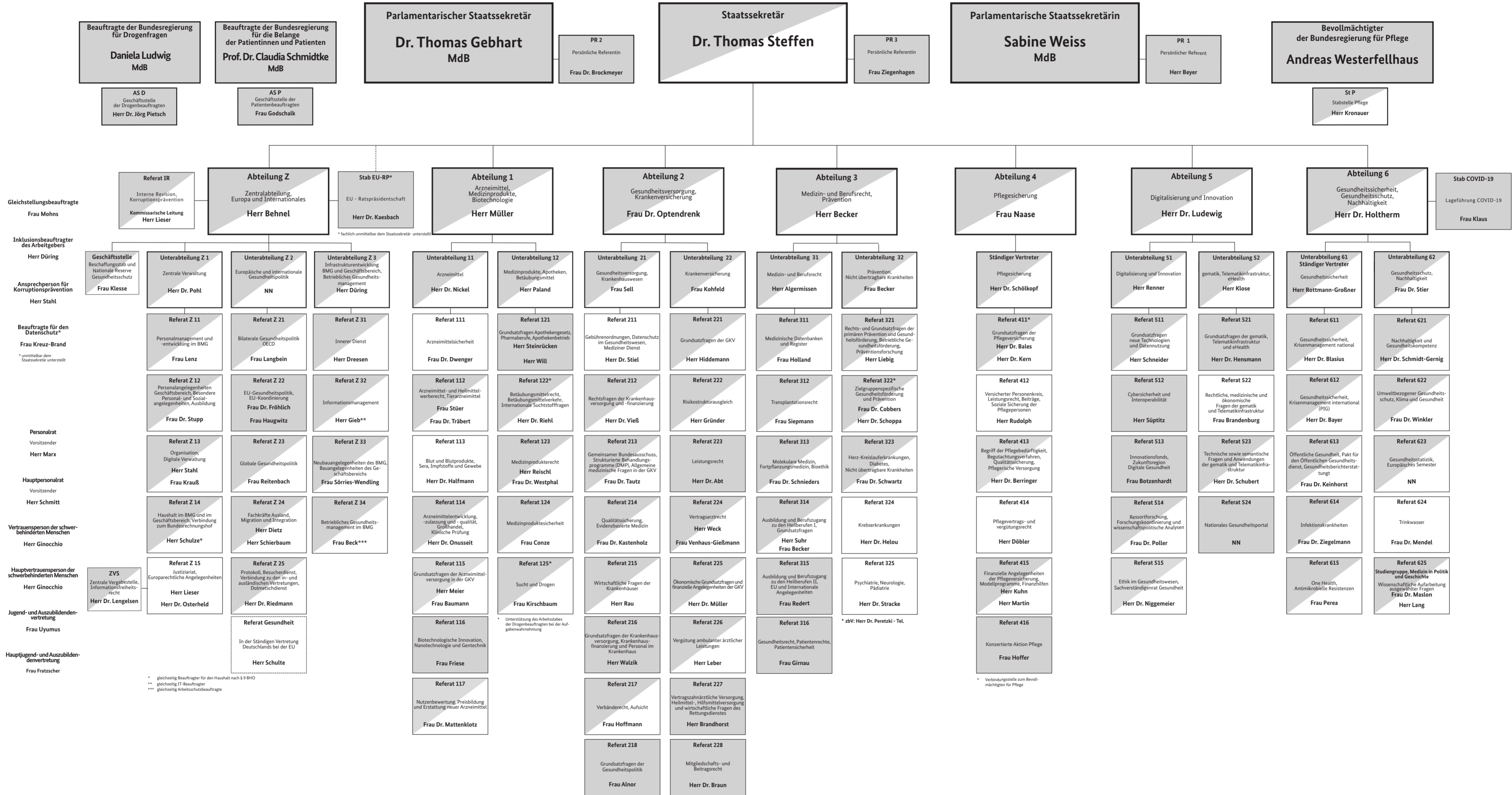


**Bundesminister für Gesundheit**  
**Jens Spahn**  
MdB

**Abteilung L**  
Leitungsabteilung  
**Frau Wald**

**Ständige Vertretung**  
Herr Degen

<b>Referat L 1</b> Büro des Ministers Herr Dr. Grams	<b>Referat L 2</b> Parlament- und Kabinettangelegenheiten, Bund-Länder-Koordinierung Kommissarische Leitung Frau Kossebau	<b>Referat L 3</b> Strategische Planung Herr Dr. Hackeschmidt	<b>Referat L 4</b> Beratung und Information für Versicherte und Leistungserbringer, Bürgerkommunikation, Übersetzungsdienst Frau Dr. Friede-Mohr
<b>Referat L 5</b> Reden und Texte NN	<b>Referat L 6</b> Strategische Kommunikation, Soziale Medien, Soziale Netzwerke NN	<b>Referat L 7</b> Presse Herr Kautz	<b>Referat L 8</b> Öffentlichkeitsarbeit, Publikationen Frau Mader-Luckey



Legende:
Aufgaben werden in Berlin wahrgenommen
Aufgaben werden in Bonn wahrgenommen
Aufgaben werden in Berlin und Bonn wahrgenommen