

Einbindung von Patienten in die Fehlerprävention

Involving patients in the provision of safe
care

Dr. Katja Stahl, Picker Institut Deutschland gGmbH

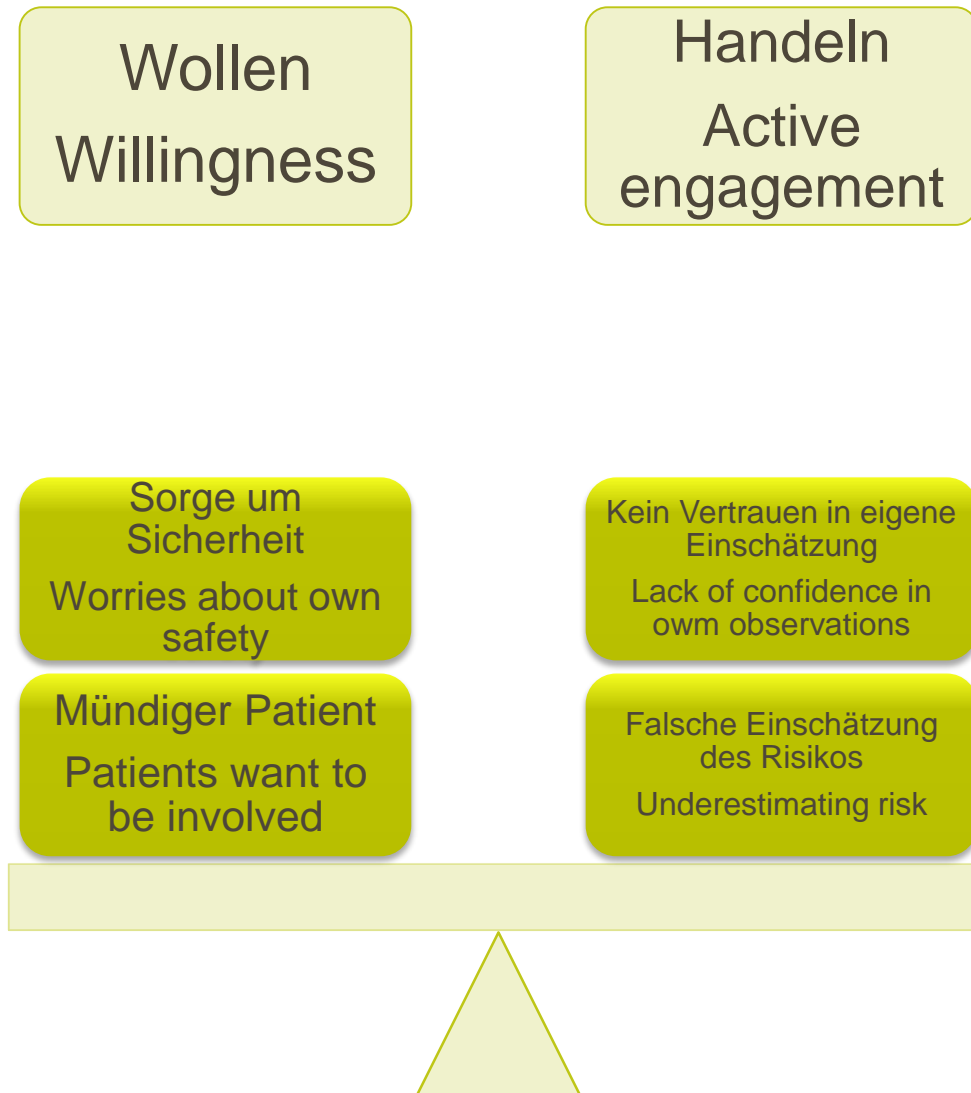
Patient Safety Global Ministerial Summit, Bonn, 29. März 2017



Patientenbeteiligung
Patient involvement

Patientenbeteiligung an der Fehlerprävention

Patient involvement in error prevention



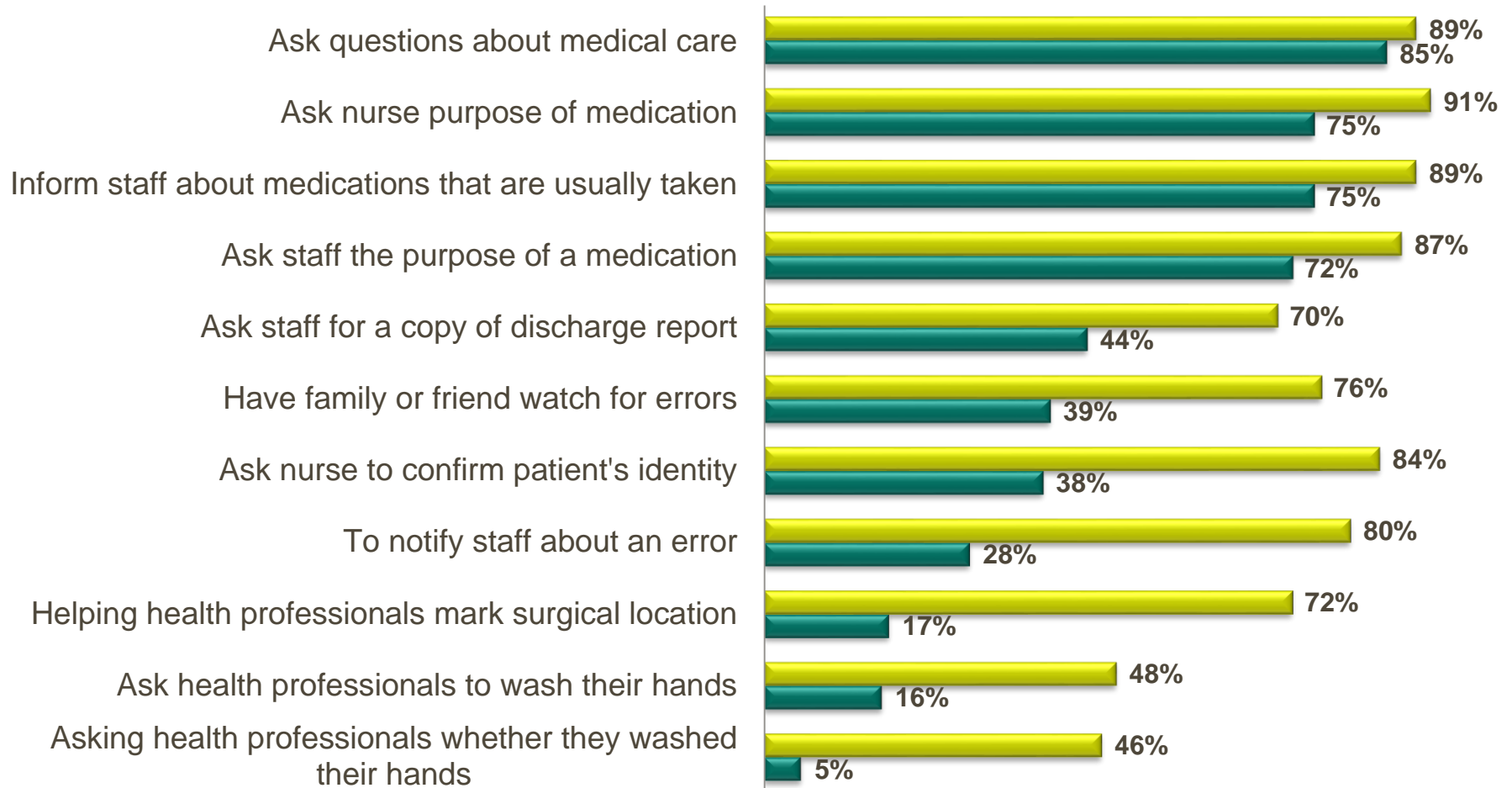
Patientenbeteiligung an der Fehlerprävention

Patient involvement in error prevention



Patientenbeteiligung an Fehlerprävention

Patient involvement in error prevention



■ Acceptance ■ Active engagement

Verwendbarkeit der Patientenrückmeldungen

Verlässlichkeit Reliability

- Hoher Übereinstimmungsgrad zwischen Patientenangabe und Expertenurteil (Ø 72%)
- High degree of agreement between patient reports and expert assessment
- Einhaltung sicherheitsfördernder Maßnahmen wird gut beobachtet
- Adoption of safety practices by staff is well observed by patients

Zusatz Information Additional information

- Patientenberichtete Ereignisse nur selten in anderen Dokumentationen
- Patient reported events rarely in other documents
- Insbesondere sicherheitsrelevante kommunikative und interaktive Aspekte der Betreuung
- Particularly safety related aspects of communication and interaction with health professionals



Aktuelle Situation
Actual situation

Patientenrückmeldungen

Patient reports

Medikationssicherheit – medication safety

Medikamentenallergie – drug allergy

Allergie wurde nicht abgefragt – not asked about drug allergy	9%
---	----

Patientenrückmeldungen

Patient reports

Koordination – care coordination

Patientenrückmeldungen

Kommunikation - communication

Mit Patienten – with patients

Mangelnde Einbindung in Entscheidungsfindungsprozesse Lack of involvement in decision-making	34%
Unverständliche Erklärungen von Untersuchungsergebnissen Explanation of test results incomprehensible	30%



Design

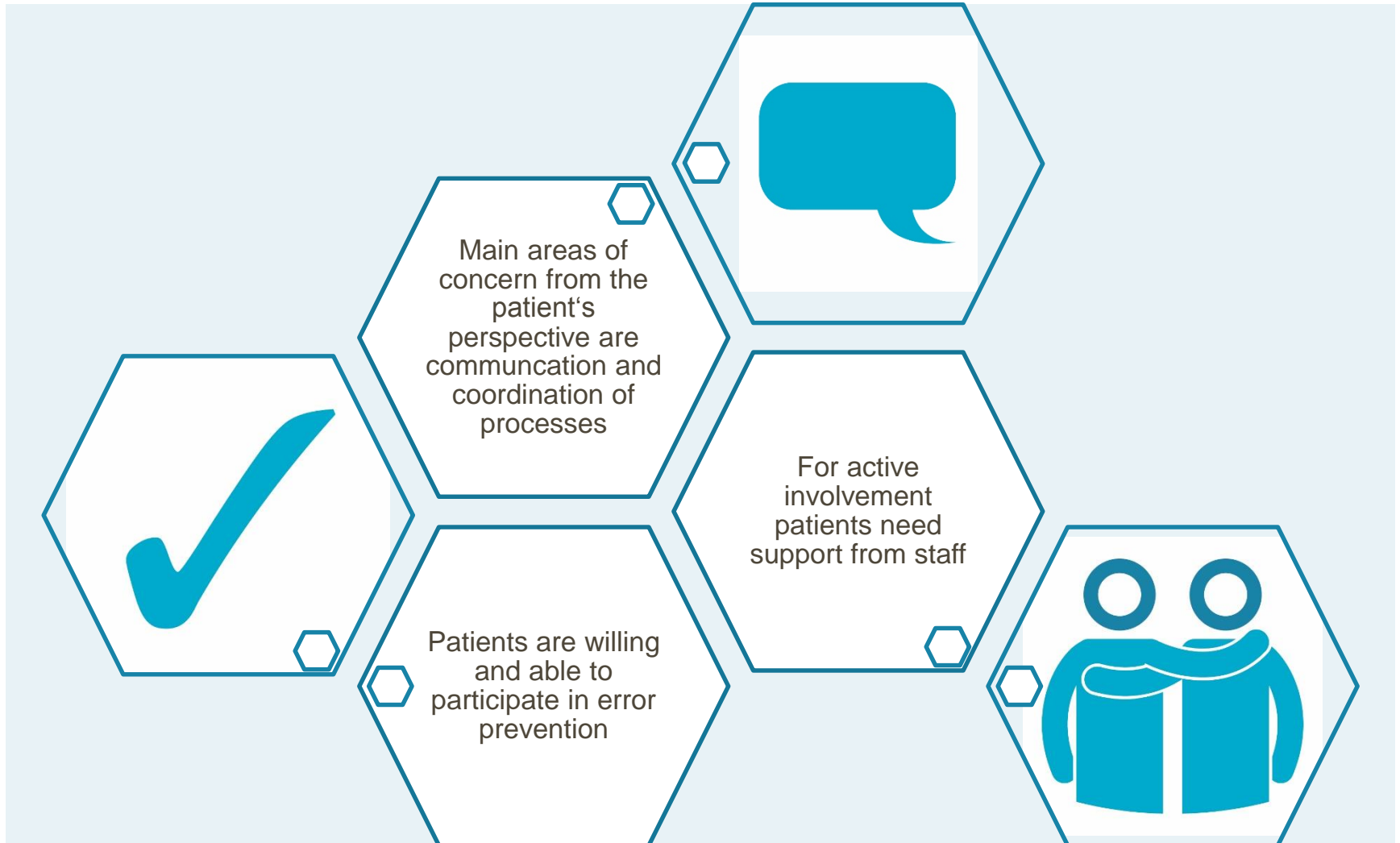
User experience

Quelle: public domain, gesehen auf Twitter

Fazit
Conclusion



Conclusion



**Vielen Dank
für Ihre
Aufmerksamkeit!**

**Thank you for your
attention**

Dr. Katja Stahl

Picker Institut Deutschland gGmbH

Wendenstraße 375

20537 Hamburg

040 227 595 77

stahl@pickerinstitut.de

www.pickerinstitut.de

The logo for Picker Institut is located in the bottom right corner. It features a stylized 'p' with three small circles above it, followed by the word 'icker' in a bold, lowercase sans-serif font. Below this, the word 'INSTITUT' is written in a smaller, all-caps sans-serif font. The logo is partially enclosed by a large, light green circular arc that starts from the bottom left and curves towards the top right.

picker
INSTITUT