



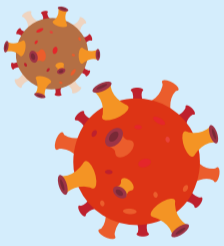
Koruyucu korona aşınız güncelliğini koruyor mu?

Şimdi hatırlatma aşısı hakkında bilgi edinin.

Tabii ki koruyucu grip aşınızı da unutmayın.

Soğuk hava mevsimi virüs mevsimi demektir

Bazı virüsler bu dönemde daha iyi yayılma imkânı bulur. Ve biz de zamanımızı çoğunlukla kapalı mekânlarda geçiririz. Bu yüzden mümkünse aynı grip aşısında olduğu gibi, korona hatırlatma aşısını da sonbaharda yaptırmalıyız.

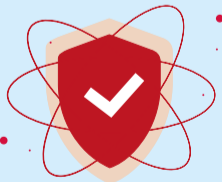


Aynı randevuda iki aşı

Size de korona hatırlatma aşısı ve her yıl yaptırılan grip aşısını yaptırmanız tavsiye ediliyorsa, bir tek randevuda her iki aşığı da yaptırabilirsiniz.

Neden aşı yaptırmalı?

Güncelliğini koruyan, yani etkisini yitirmemiş bir aşı ile ağır bir hastalığa yakalanma riskini önemli ölçüde azaltabilirsiniz. Ağır seyredecek bir hastalığa karşı yaptıracağınız korona aşısının etkisi, aşıdan sonraki ilk aylarda en yüksek derecededir ve zamanla azalır. Bu nedenle belli risk gruplarında yer alan kişilere hatırlatma aşısı yaptırmaları tavsiye edilir. Bu aşının genellikle son aşınızı yaptırdıktan veya enfeksiyonu geçirdikten 12 ay sonra yaptırılması öngörülür.



Aşı tavsiyesi: COVID 19 hatırlatma aşısı

Daimî Aşı Komisyonu aşağıdaki risk gruplarında yer alan kişilere koronaya karşı koruyucu hatırlatma aşısı yaptırmalarını tavsiye ediyor:



60 yaş ve üzerindeki kişiler



Belli bazı alt hastalıklara sahip 6 aylık ve üzerindeki kişiler



Yüksek risk taşıyan kişilerin aile bireyleri veya bu kişilerle yakın temasta olanlar



Bakım kuruluşlarında kalan sakinler



Hastalarla direkt temas halindeki sağlık personeli ile bakıcı personel



Daha geniş bilgi

Yukarıda adı geçen risk gruplarında yer almanız da aşı yaptırmanız akıllıca bir karar olabilir. Şimdi aile hekiminizden veya eczanenizden bilgi alın.

